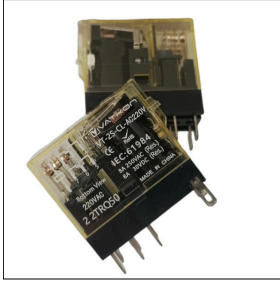


- Şeffaf tasarımı sayesinde arıza tespitini kolaylaştırır.
- İç tasarımında bulunan LED sayesinde harici bir LED modülü kullanılmasına gerek kalmaz. Böylece daha ekonomik bir çözüm sunar.
- Özel tasarımı sayesinde içerisine toz almaz ve IP67 korumaya sahiptir.
- Mekanik ömrü 20 milyondan fazladır.
- 8A kontak anahtarlama özelliği
- Yaklaşık ağırlığı 19 gramdır.

### SİPARİŞ NUMARASI OLUŞTURMA



**V T - 2 S - C L - D C / A C \* \* V**  
 ↓ ↓ ↓ ↓ ↓  
 Marka Kodu LED'li Bobin Voltajı  
 2S: Çift Kontak Röle Tipi AC&DC  
 24VDC, 24VAC, 220 VAC



VT-2S-CL-DC24V
VT-2S-CL-AC24V
VT-2S-CL-AC220V

### KONTAK PARAMETRELERİ

Kontak Tipi	2NO2NC
Kontak Direnci	≤ 50 mΩ
Kontak Malzemesi	AgSnO <sub>2</sub>
Kontak Yüğü (Rezistif Yüğü)	8A
Maksimum Anahtarlama Voltajı	250 VAC / 30 VDC
Maksimum Anahtarlama Akımı	8A
Maksimum Anahtarlama Gücü	3000 VA / 360W
Mekanik Dayanıklılık	DC Bobin: ≥ 20 milyon
	AC Bobin : ≥ 20 milyon
Elektriksel Dayanıklılık	DC Yüğü: ≥ 100 000 (döngü)
	AC Yüğü: ≥ 200 000 (döngü)
Kontak Güç Tüketimi	DC: 0.53 W / AC: 0.9 VA

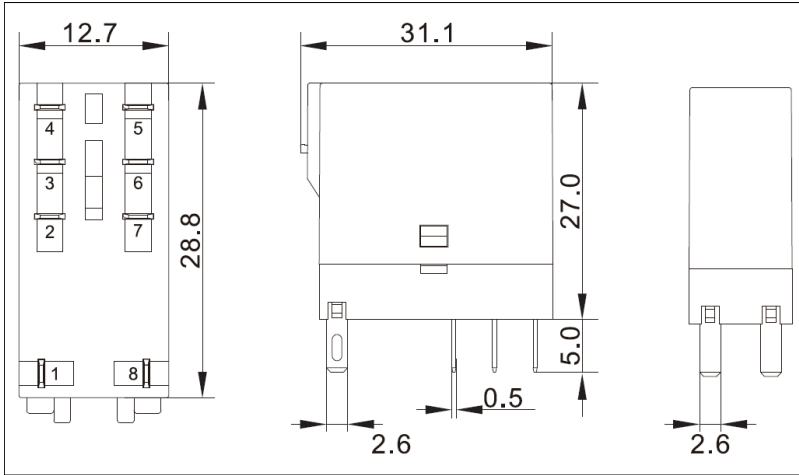
PERFORMANS PARAMETRELERİ	
Yalıtım (İzolasyon) Direnci	≥ 100 MΩ (500 VDC)
Dielektrik Dayanımı	Heteropolar kontaklar arasında 3000 VAC - 1 dakika
	Aynı kontaklar arasında 1000 VAC - 1 dakika
	Kontak ve bobin arasında 5000 VAC - 1 dakika
Çalışma süresi (Nominal Voltajda)	≤ 15ms
Serbest Bırakma Süresi (Nominal Voltajda)	≤ 10ms
Bobin Sıcaklığı Artışı	≤ 85K
Darbe Gerilimi	1000 m/s <sup>2</sup>
Şok Direnci	Frekans 10Hz-55Hz, genlik 0.75 mm
Nem Oranı	%5 ~ 85RH
Çalışma Sıcaklığı	-40 ~ +70 °C

BOBİN ÖZELLİKLERİ (DC: 0,53 W / AC: 0,9 VA)			
Nominal Gerilim (VDC/VAC)	24 (DC)	24 (AC)	220 (AC)
Çalışma Gerilimi (VDC/VAC)	≤ 18,00	≤ 19,20	≤ 176
Bırakma Gerilimi (VDC/VAC)	≥ 2,40	≥ 7,20	≥ 66
Maksimum Voltaj (VDC/VAC)	26,4	26,4	242
Bobin Direnci (±10%)Ω	640	180	14500

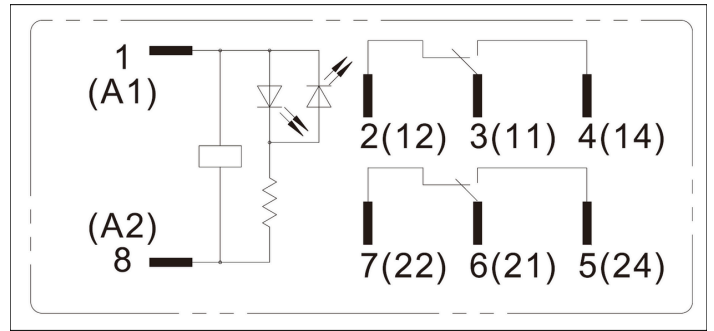
- *Maksimum voltaj, röle bobininin kısa bir süre içerisinde dayanabileceği voltaj değerini ifade eder.*
- *Rölenin bobin ayağına uygulanan gerilimin minimum değeri, anma geriliminin %80'inden az olmamalıdır. Yukarıda belirtilen ürün performansına ulaşabilmek için lütfen nominal voltajı bobine uygulayın.*

## ÜRÜN ÇİZİMLERİ

Birim: mm



*Dikey düzlem çizimi (Pimlerle birlikte)*



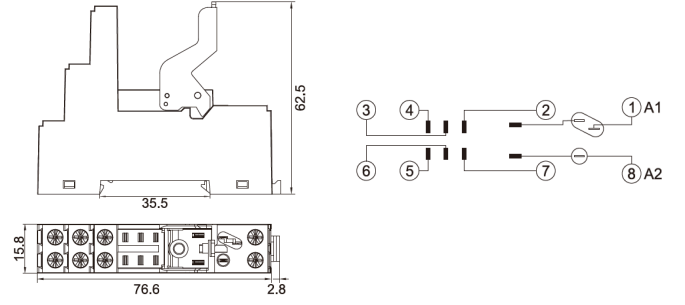
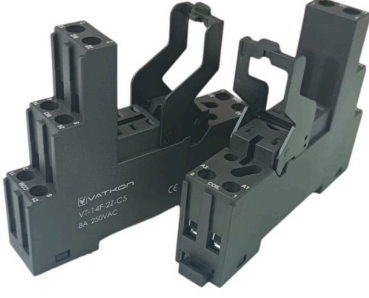
*Kablolama Şeması*

Genel boyut 1 mm'den küçük ise tolerans  $\pm 0.2\text{mm}$ , 1 ile 5 mm arasında ise tolerans  $\pm 0.3\text{mm}$ , 5 mm'den büyük ise tolerans  $\pm 0.4\text{mm}$  olur.

**VT-14F-2Z-C5**

**Vida Bağlantılı Çift Kontak (LED'li) Röle Tabanı**

- VT-2S serisindeki çift kontak röleler ile kullanılabilir.



SİPARİŞ KODLARI		
20220085	VT-2S-CL-DC24V	24 VDC Bobin Gerilimi, Çift Enversör Kontak Ledli Röle, Kontak Akımı: 8A
20220086	VT-2S-CL-AC24V	24 VAC Bobin Gerilimi, Çift Enversör Kontak Ledli Röle, Kontak Akımı: 8A
20220087	VT-2S-CL-AC220V	230 VAC Bobin Gerilimi, Çift Enversör Kontak Ledli Röle, Kontak Akımı: 8A
20220088	VT-14F-2Z-C5	Çift Kontak Led'li Röleler için Vida Bağlantılı Röle Tabanı
20220089	VT-2S-L-C5-24DC	24 VDC Bobin Gerilimi, Çift Enversör Kontak Ledli Röle Takımı, Kontak Akımı: 8A
20220090	VT-2S-L-C5-24AC	24 VAC Bobin Gerilimi, Çift Enversör Kontak Ledli Röle Takımı, Kontak Akımı: 8A
20220091	VT-2S-L-C5-230AC	230 VAC Bobin Gerilimi, Çift Enversör Kontak Ledli Röle Takımı, Kontak Akımı: 8A